

Todo interior da maromba é revestido com camisas protetoras recambiáveis de fácil e rápida substituição. Exija sempre peças originais **MJS, SOUZA**. Possuímos amplo estoque de peças de reposição, com entrega imediata e atendimento rápido e eficiente através de nossos Escritórios Regionais, Representantes ou pelo Telepeças Gratuito 0800 486 123. A imitação ou reprodução de quaisquer produtos ou marca apresentado neste catálogo acarretará crime conforme lei de propriedade industrial nº 9279 de 14.05.96.

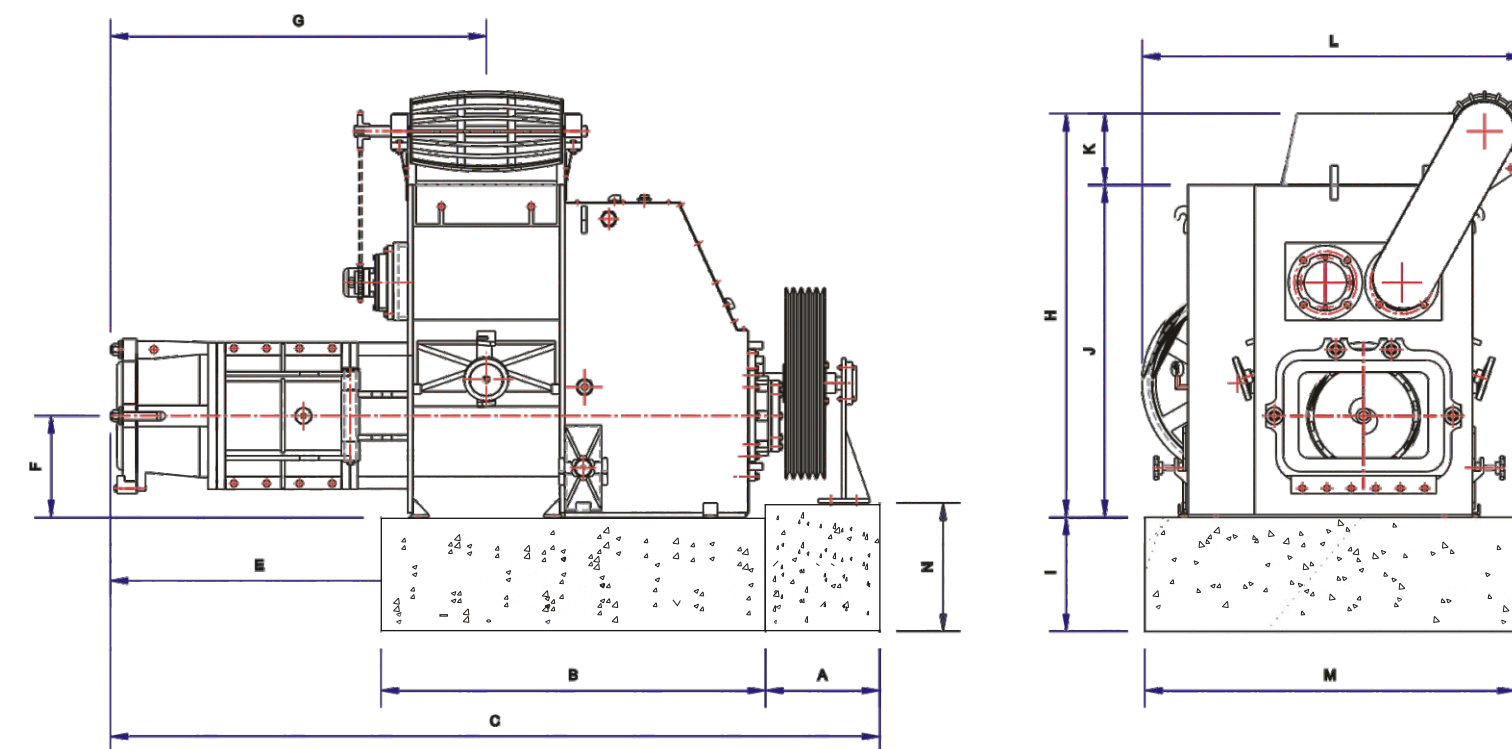
Todo el interior de la extrusora es revestido con camisas protectoras intercambiables de fácil y rápida sustitución. Exija siempre repuestos originales **MJS, SOUZA**. Poseemos amplio stok de repuestos, con entrega inmediata y eficaz a través de nuestros representantes, o directamente en nuestra fábrica al telefax (0055) 48. 3628.0123 o e-mail: vendas@mssouza.com.br / mssouza@mssouza.com.br.

MODELO	MSL 350	MSL 400	MSL 450
Medidas pl 2 saídas: Aro do Embudo(mm) Medidas pl 2 saídas del soporte del embudo(mm)	300 x 455	300 x 455	300 x 455
Medidas pl 2 saídas: Embudo(mm) Medidas pl 2 saídas del embudo(mm)	360 x 460	360 x 460	360 x 460
Medidas do Suporte de Chapa pl 2 saídas(mm) Medidas del soporte de chapa pl 2 saídas(mm)	25,4 (1") 345 x 500	25,4 (1") 345 x 500	25,4 (1") 345 x 500
Medidas pl 4 saídas: Aro do Embudo(mm) Medidas pl 4 saídas del soporte del embudo(mm)	345 x 570	345 x 570	345 x 570
Medidas pl 4 saídas: Embudo(mm) Medidas pl 4 saídas del embudo(mm)	400 x 600	400 x 600	400 x 600
Medidas do Suporte de Chapa pl 4 saídas(mm) Medidas del soporte de chapa pl 4 saídas(mm)	25,4 (1") 385 x 625	25,4 (1") 385 x 625	25,4 (1") 385 x 625

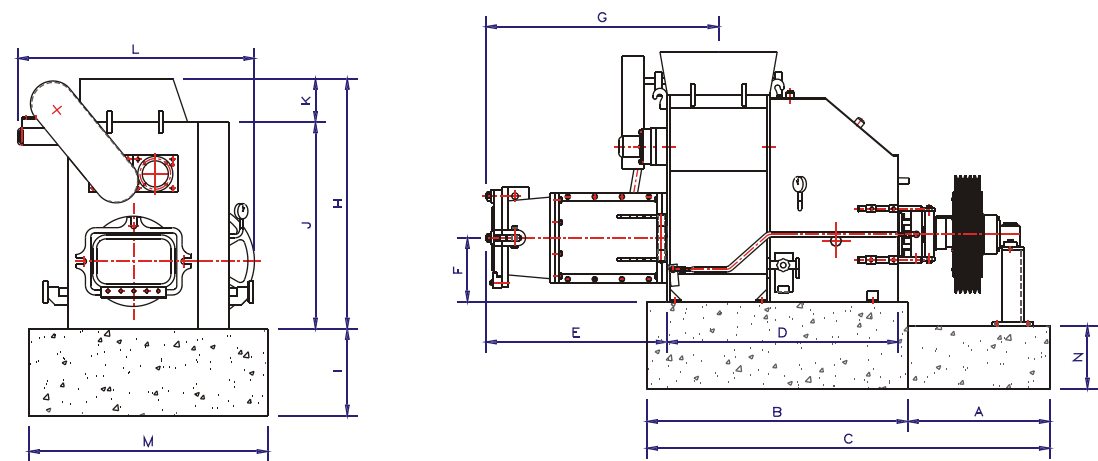
MODELO	MSL 275	MSL 280	MSL 300	MSL 320
Medidas pl 2 saídas: Aro do Embudo(mm) Medidas pl 2 saídas del soporte del embudo(mm)	230 x 380	230 x 380	230 x 380	230 x 380
Medidas pl 2 saídas: Embudo(mm) Medidas pl 2 saídas del embudo(mm)	280 x 415	280 x 415	280 x 415	280 x 415
Medidas do Suporte de Chapa(mm) Medidas del soporte de chapa(mm)	15,8 (5/8) 270 x 420	15,8 (5/8) 270 x 420	15,8 (5/8) 270 x 420	15,8 (5/8) 270 x 420

DIMENSÕES DAS EXTRUSORAS

Dimensiones de las extrusoras



MODELO	MEDIDAS (mm)														
	A	B	C	D	E	F	G	H	I	J	K	L	M	N	
MSL 280	400	1200	2355	1080	835	295	1080	1170	400	970	200	1135	1100	300	
MSL 300	400	1200	2380	1135	905	295	1150	1170	400	970	200	1150	1100	300	
MSL 320	400	1200	2570	1135	1045	295	1295	1170	400	970	200	1150	1100	300	
MSL 350	400	1350	2890	1195	1245	355	1520	1415	400	1165	250	1345	1300	450	
MSL 400	500	1900	3480	1725	1255	415	1540	1520	340	1270	250	1395	1500	340	
MSL 450	550	2050	3680	1800	1400	550	1700	1650	380	1310	280	1510	1600	400	



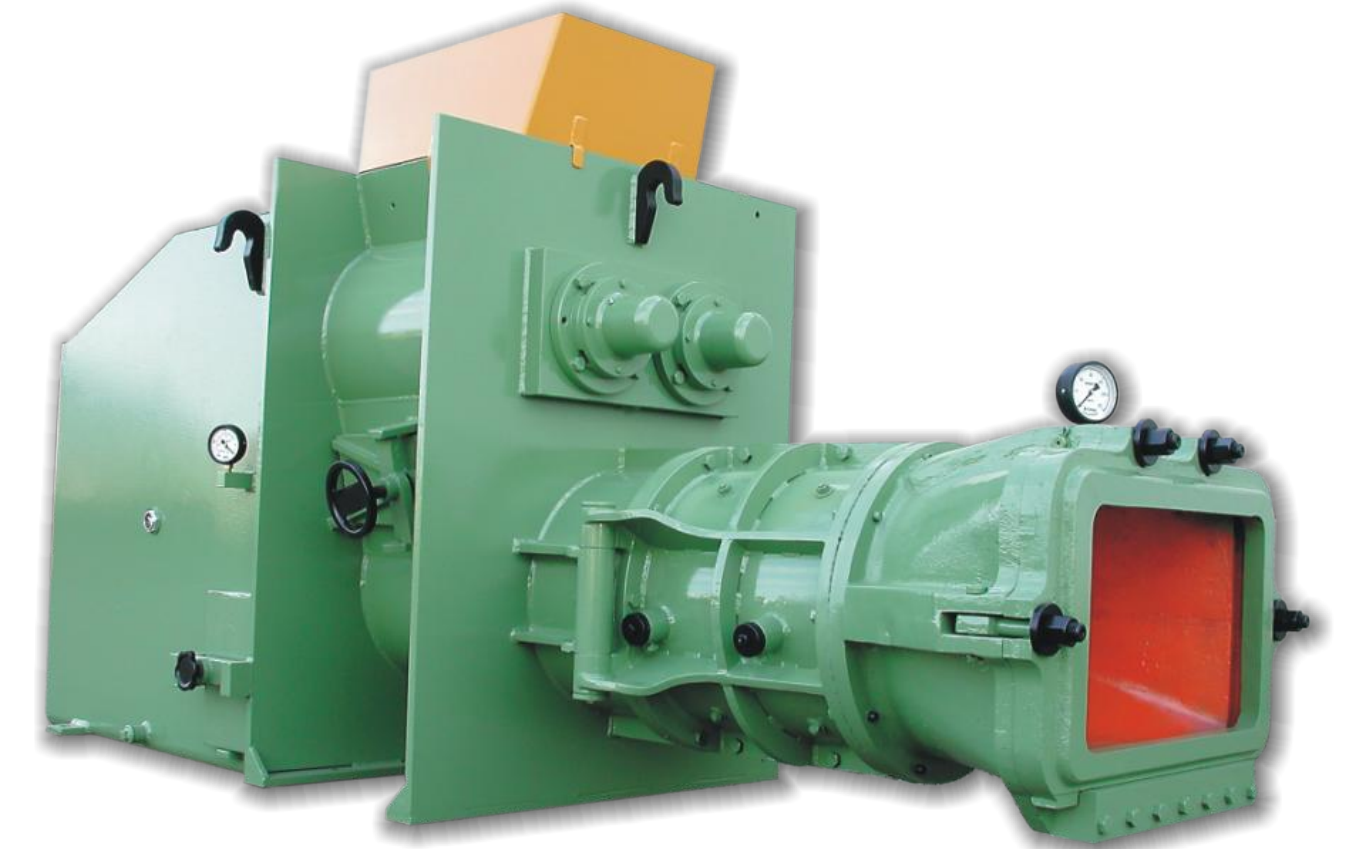
MODELO	A	B	C	D	E	F	G	H	I	J	K	L	M	N
MSL 275	655	1200	1855	1075	835	295	1080	1170	400	970	200	1135	1100	290



Máquinas, Equipamentos, Secadores, Automatismo e Forno Túnel
mssouza@mssouza.com.br / vendas@mssouza.com.br
 Telefax: (48) 3628.0123 - Telepeças Gratuito: 0800.486.123
 Tubarão - Santa Catarina - Brasil

Extrusora a Vácuo Linha MSL

EXTRUSORA AL VACÍO LINEA MSL



- Robustez, versatilidade e alto rendimento;
Robustez, versatilidad y alto rendimiento.
- Produção de 6t/h a 40t/h;
Producción de 6t/h hasta 40t/h.
- Totalmente revestida com camisas protetoras recambiáveis;
Totalmente revestida, con camisas protectoras recambiables.
- Engrenagens e pinhões helicoidais tratados termicamente.
Engranajes y piñones helicoidales templados con tratamiento térmico.

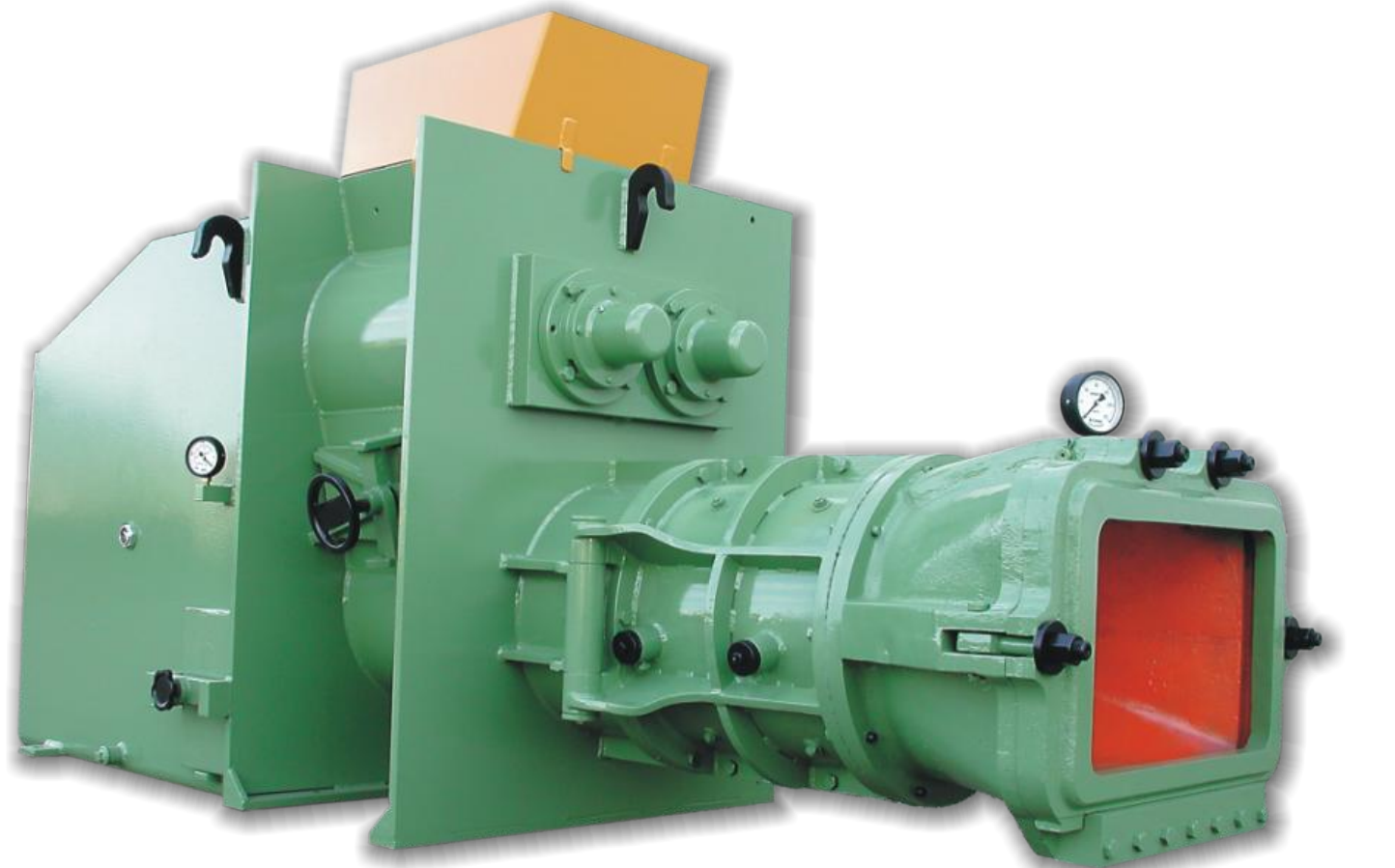
A linha de extrusoras MSL é a mais tradicional fabricada pela **MJS, SOUZA**. Desde o lançamento da primeira extrusora MSL, em 1973, a mesma já foi projetada com engrenagens e pinhões helicoidais, estrutura montada em chapa de aço forjado e soldada rigorosamente de acordo com o material base. A **MJS, SOUZA** teve como critério, desde a sua primeira extrusora, fabricar caixas redutoras em aço forjado por ser superiores em rendimento a de ferro fundido. Passados mais de 30 anos a linha MSL continua conquistando cada vez mais a confiança dos clientes, tanto no Brasil quanto no exterior, que exigem extrusoras robustas e de excelente produção. Em seu próximo investimento inclua uma extrusora MSL. O retorno é garantido!

La línea de extrusoras MSL es la más tradicional fabricada por **MJS, SOUZA**. Desde el lanzamiento de la primera extrusora MSL en 1973, la misma fue proyectada con engranajes y piñones helicoidales, su estructura está montada en plancha de acero forjado y soldado rigurosamente de acuerdo con el material de base. La **MJS, SOUZA** tiene como criterio, desde su fundación, fabricar cajas reductoras en acero forjado por ser netamente superiores en rendimiento a las de fundición. Pasados más de 30 años la línea MSL continúa conquistando cada vez más la confianza de los clientes, tanto en Brasil como en el exterior, en donde exigen extrusoras robustas y de excelente producción.



Extrusora a Vácuo MSL 350/400/450

EXTRUSORA AL VACÍO MSL 350/400/450



Caracol extrusor de grande rendimento, fabricado tanto em aço fundido SAE 1045 como em chapa de aço, revestido com quatro camadas de eletrodo duro especial contra desgastes, atingindo dureza de 62 HRC. O conjunto embudo / canhão tem tripla articulação, facilitando a troca das camisas protetoras e do caracol extrusor. Todas as partes da máquina que entram em contato com a argila são revestidas por camisas protetoras recambiáveis de fácil troca. O eixo do caracol extrusor é de aço especial de alta resistência mecânica, tratado e revenido.



Hélice extrusor de gran rendimiento, es fundido en acero SAE 1045 como en plancha de acero y revestido con cuatro camadas de soldadura especial antidesgastes, llegando a 62 HRC de dureza. El conjunto embudo / cañón tiene triple articulación, facilitando el recambio de las camisas protectoras y de la hélice extrusor. Todas las partes de la extrusora que tienen contacto con la arcilla son revestidas con camisas protectoras recambiables de fácil sustitución. El eje de la hélice extrusor es de acero especial de alta resistencia mecánica, tratado y revenido.

Robustez, versatilidade e altíssimo rendimento. Produção de 18t/h até 40t/h. Caixa redutora silenciosa e adequadamente dimensionada com engrenagens e pinhões helicoidais, fresados e tratados termicamente. Estrutura robusta em aço forjado e soldada rigorosamente de acordo com o material base. Grelhas de proteção de fácil remoção. Ampla câmara de vácuo. Martelos recalcoadores fundidos em aço nodular com dentes recambiáveis e revestidos com eletrodo duro especial contra desgastes. Eixo dos martelos em aço de alta resistência e elevada tenacidade. Todo interior da maromba é revestido com camisas protetoras recambiáveis de fácil e rápida substituição. Produto final homogêneo e uniforme.

Robustez, versatilidad y alto rendimiento. Producción de 18t/h a 40t/h. Caja reductora silenciosa con bomba y baño de aceite y ampliamente dimensionada con engranajes y piñones helicoidales, fresados, tratados térmicamente y cementados. Estructura robusta en acero forjado, soldado de acuerdo con el material base. Parrillas de protección de muy fácil acceso. Amplia cámara de vacío. Martillos recalcoadores fundidos en acero nodular con dientes recambiables y revestidos con soldadura especial antidesgaste. Ejes de los martillos en acero de alta resistencia y templados. Todo el interior de la extrusora es revestido con camisas protectoras recambiables de fácil y rápida sustitución. Producto final homogéneo y uniforme.

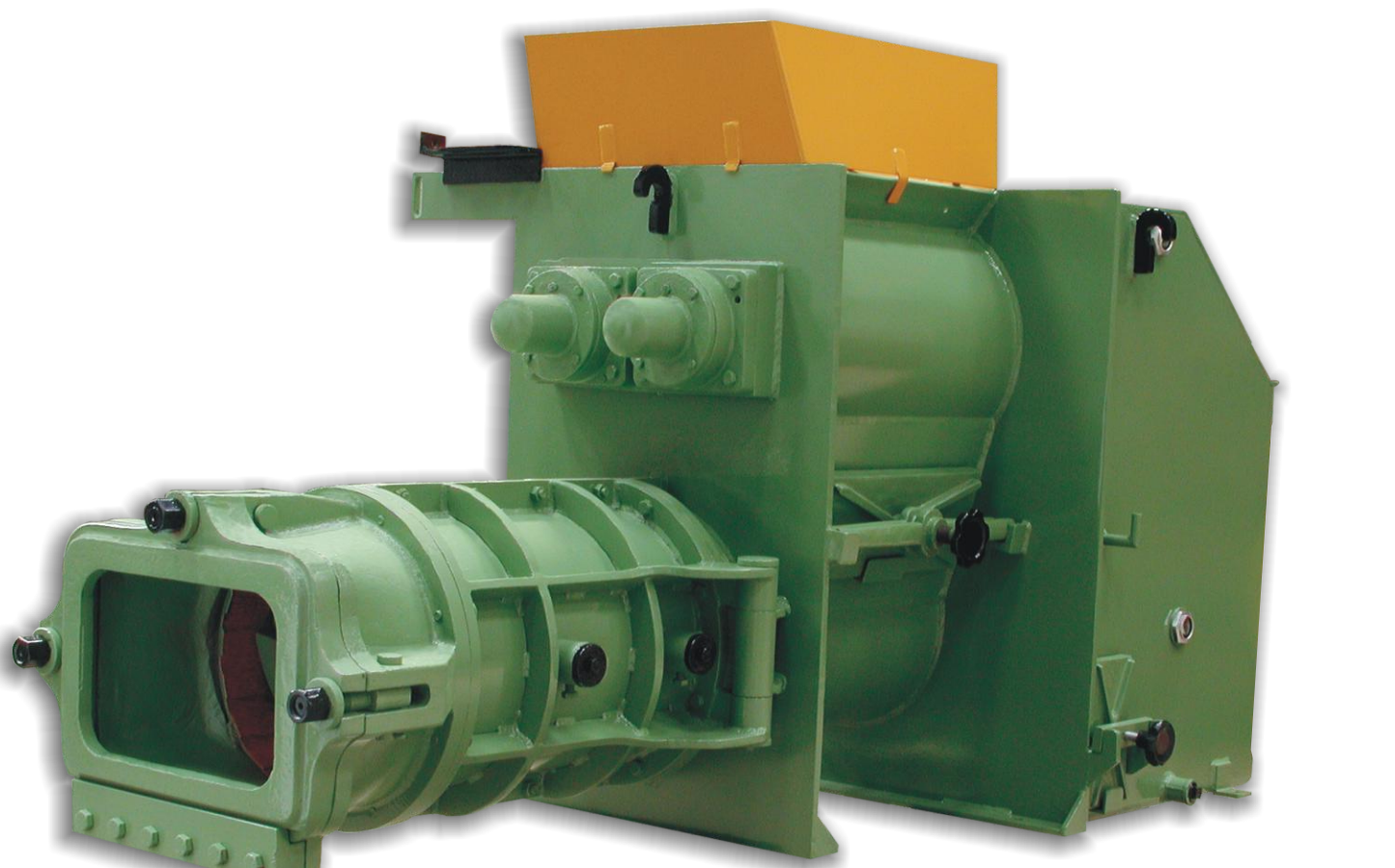
CARACTERÍSTICAS TÉCNICAS

MODELO	MSL 350	MSL 400	MSL 450
Produção (t/h) / Producción (t/h)	18 a 25	25 a 35	30 a 40
Potência Instalada (cv) / Potencia Instalada (cv)	100 ou 125	150 ou 175	200 ou 250
Ø Caracol (mm) / Ø Hélice (mm)	350	400	450
Quantidade de Martelos (pc) / Cantidad de Martillos (pz)	9	9	9
Peso (Kg) / Peso neto (Kg)	2.600	4.350	5.300
Cubagem (m³) / Volumen (m³)	5,00	6,90	9,00

Reservamo-nos o direito de modificar os dados técnicos indicados neste catálogo sem aviso prévio (Nos reservamos el derecho de modificar los datos técnicos de este catálogo sin previo aviso).

Extrusora a Vácuo MSL 280/300/320

EXTRUSORA AL VACÍO MSL 280/300/320



Caracol extrusor de grande rendimento é fabricado em chapas de aço e revestidos com eletrodo duro especial contra desgastes. O conjunto embudo / canhão é bipartido, facilitando a troca das camisas protetoras e do caracol extrusor. Todas as partes da máquina que entram em contato com a argila são revestidas por camisas protetoras recambiáveis de fácil troca. O eixo do caracol extrusor é de aço especial de alta resistência mecânica, tratado e revenido.

Hélice extrusor de gran rendimiento, es fabricado en plancha de acero y moldeado con soldadura especial antidesgastes. El conjunto embudo / cañón es bipartido, facilitando el recambio de las camisas protectoras y de la hélice extrusor. Todas las partes de la extrusora que tienen contacto con la arcilla son revestidas con camisas protectoras recambiables de fácil sustitución. El eje de la hélice extrusor es de acero especial de alta resistencia mecánica, tratado y revenido.

Robustez, versatilidade e alto rendimento. Produção de 7t/h até 16t/h. Caixa redutora silenciosa e adequadamente dimensionada com engrenagens e pinhões helicoidais, fresados e tratados termicamente. Estrutura robusta em aço forjado e soldado rigorosamente de acordo com o material base. Grelhas de proteção de fácil remoção. Ampla câmara de vácuo. Martelos recalcoadores fundidos em aço nodular com dentes recambiáveis e revestido com eletrodo duro especial contra desgastes. Eixo dos martelos em aço de alta resistência e elevada tenacidade. Todo interior da maromba é revestido com camisas protetoras recambiáveis de fácil e rápida substituição. Baixo custo de manutenção e energia. Produto final homogêneo e uniforme.

Robustez, versatilidad y alto rendimiento. Producción de 7t/h a 16t/h. Caja reductora silenciosa con bomba y baño de aceite y ampliamente dimensionada con engranajes y piñones helicoidales, fresados, tratados térmicamente y cementados. Estructura robusta en acero forjado, soldado de acuerdo con el material base. Parrillas de protección de muy fácil acceso. Amplia cámara de vacío. Martillos recalcoadores fundidos en acero nodular con dientes recambiables y revestidos con soldadura especial antidesgaste. Ejes de los martillos en acero de alta resistencia y templados. Todo el interior de la extrusora es revestido con camisas protectoras recambiables de fácil y rápida sustitución. Bajo costo de mantenimiento y energía. Producto final homogéneo y uniforme.

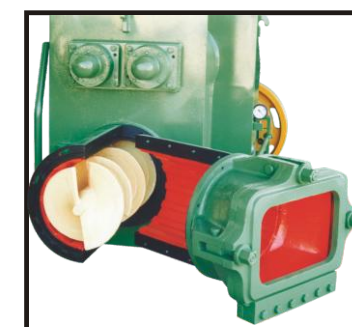
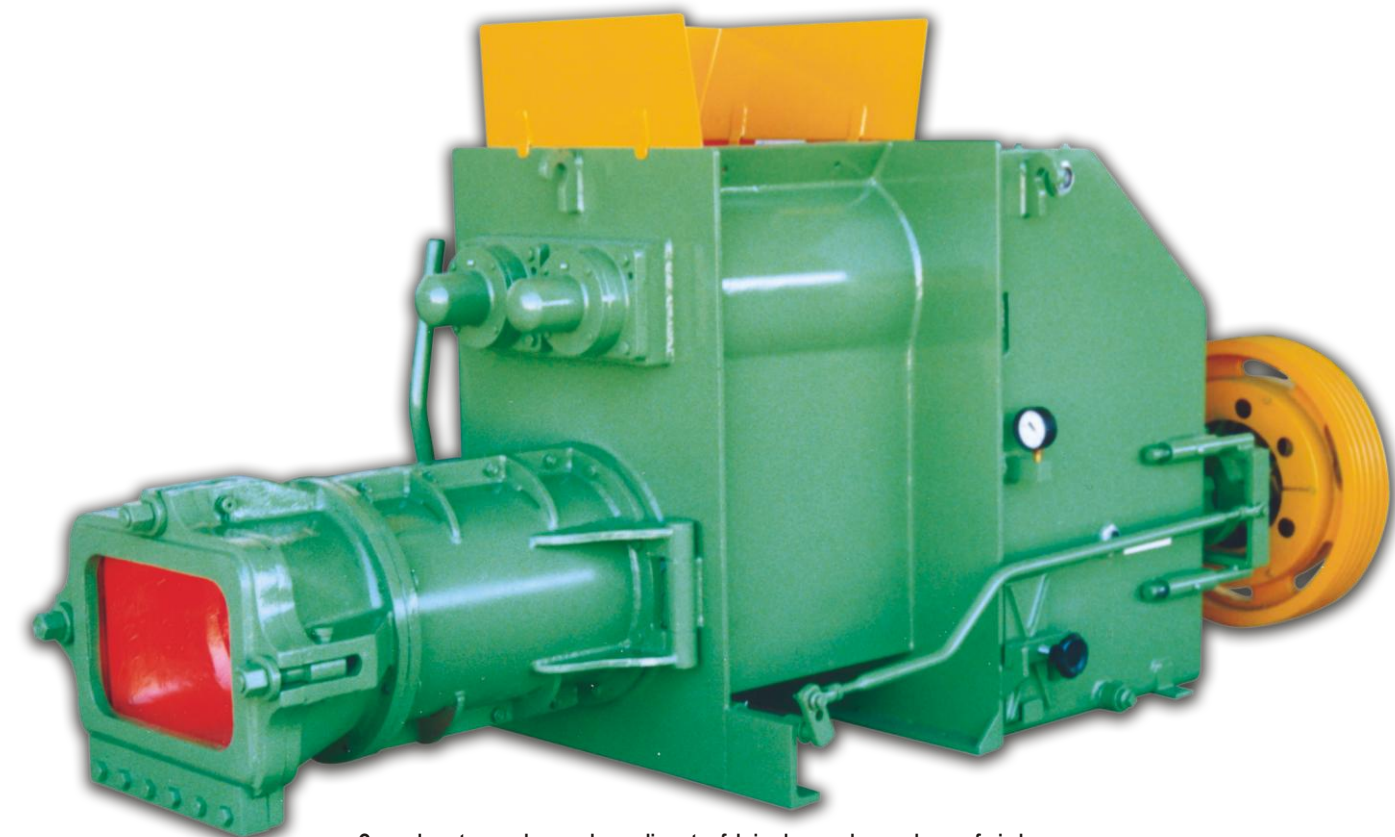
CARACTERÍSTICAS TÉCNICAS

MODELO	MSL 280	MSL 300	MSL 320
Produção (t/h) / Producción (t/h)	07 a 10	08 a 13	12 a 16
Potência Instalada (cv) / Potencia Instalada (cv)	50 ou 60	60 ou 75	75
Ø Caracol (mm) / Ø Hélice (mm)	280	300	320
Quantidade de Martelos (pc) / Cantidad de Martillos (pz)	09	09	09
Peso (Kg) / Peso neto (Kg)	1.500	1.700	1.800
Cubagem (m³) / Volumen (m³)	3,00	3,10	3,10

Reservamo-nos o direito de modificar os dados técnicos indicados neste catálogo sem aviso prévio (Nos reservamos el derecho de modificar los datos técnicos de este catálogo sin previo aviso).

Extrusora a Vácuo MSL 275

EXTRUSORA AL VACÍO MSL 275

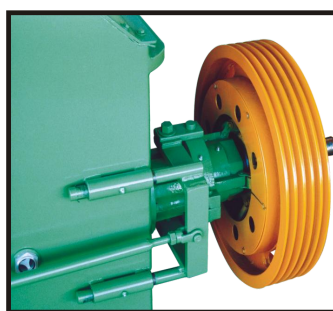


Caracol extrusor de grande rendimento, fabricado em chapas de aço forjado e revestido com eletrodo duro especial contra desgastes. O eixo do caracol extrusor é de aço especial de alta resistência mecânica, temperado e revenido. O canhão é bipartido. Todas as partes da máquina que entram em contato com a argila são revestidas com camisas protetoras recambiáveis de fácil troca.

Hélice extrusor de gran rendimiento, en plancha de acero y moldeado con soldadura especial antidesgaste. El eje de la hélice extrusor es de acero especial de alta resistencia mecánica, tratado y revenido. El cañón es bipartido. Todas las partes de la extrusora que tienen contacto con la arcilla son revestidas con camisas protectoras de fácil sustitución.

A transmissão de potência é executada através da embreagem acoplada ao volante e montada sobre o pinhão de entrada. Liberando a velocidade suavemente permite partidas e paradas suaves e um funcionamento silencioso, evitando sobrecargas na caixa redutora, eixos e rolamentos. As lonas de embreagem são de fácil ajuste de pressão e fixadas com rebites.

La transmisión de la potencia es ejecutada a través del embrague acoplado a la polea y montada sobre el piñón de entrada. Liberando la velocidad suavemente, permite partidas y paradas suaves y un funcionamiento silencioso, evitando esfuerzos innecesarios en la caja reductora, ejes y rodamientos. Los asbestos de dreno del embrague son de fácil ajuste de presión y fijadas con tornillos especialmente diseñados.



Embreagem manual acoplada ao volante com patins e fitas recambiáveis de fácil reposição. Produção de 6t/h até 9t/h. Caixa redutora silenciosa e adequadamente dimensionada com engrenagens e pinhões helicoidais, fresados e tratados termicamente. Estrutura robusta em aço forjado e soldado rigorosamente de acordo com o material base. Ampla câmara de vácuo. Martelos recalcoadores fundidos em aço nodular com dentes recambiáveis e revestido com eletrodo duro especial contra desgastes. Eixo dos martelos em aço de alta resistência e elevada tenacidade. Todo interior da maromba é revestido com camisas protetoras recambiáveis de fácil e rápida substituição. Especialmente desenvolvida para obter baixo custo de manutenção e de energia. Produto final homogêneo e uniforme.

Embrague mecánico acoplado a la polea. Producción de 6t/h a 9t/h. Caja reductora silenciosa y ampliamente dimensionada con engranajes y piñones helicoidales, fresados y tratados térmicamente. Estructura robusta en acero forjado, soldado rigurosamente de acuerdo con el material base. Amplia cámara de vacío. Martillos recalcoadores fundidos en acero nodular con dientes recambiables y revestidos con soldadura especial antidesgaste. Ejes de los martillos en acero de alta resistencia y tenacidad. Todo el interior de la extrusora es revestido con camisas protectoras recambiables de fácil y rápida sustitución. Especialmente desarrollada para conseguir bajo costo de mantenimiento y limitado consumo de energía eléctrica. Producto final homogéneo y uniforme.

CARACTERÍSTICAS TÉCNICAS

MODELO	MSL 275
Produção (t/h) / Producción (t/h)	6 a 9
Potência Instalada (cv) / Potencia Instalada (cv)	50 ou 60
Ø Caracol (mm) / Ø Hélice (mm)	280
Quantidade de Martelos (pc) / Cantidad de Martillos (pz)	7
Peso (Kg) / Peso neto (Kg)	1.450
Cubagem (m³) / Volumen (m³)	3,30

Reservamo-nos o direito de modificar os dados técnicos indicados neste catálogo sem aviso prévio (Nos reservamos el derecho de modificar los datos técnicos de este catálogo sin previo aviso).